



ECCELLENTE  
RESISTENZA  
SUPERFICIALE

MASSIMA  
LAVABILITÀ

**MAGNUM MURI**

Smalto murale  
all'acqua



# SMALTO MURALE ALL'ACQUA TOP QUALITY

Funzionalità ed eccezionale valore estetico



**MAGNUM MURI** è uno smalto murale all'acqua di altissima qualità, disponibile nelle finiture **lucido, opaco e satinato**.

Con formulazione ricca, a base di materie prime innovative a basso impatto ambientale e pregiati pigmenti selezionati, è **smacchiabile** con facilità ed **ha un'eccellente resistenza al lavaggio, all'usura, alle abrasioni**.

**Tinteggiabile con i sistemi tintometrici Boero** nell'ampia offerta cromatica della linea, è **versatile** ed adatto al trattamento di **qualsiasi superficie murale interna**.

**Certificato HACCP**, è **particolarmente idoneo per applicazioni in ambienti pubblici ad alta frequentazione** (scuole, ospedali, bar, ristoranti, uffici pubblici, ecc) e, **in generale, dove è più sentita l'esigenza di massima pulizia ed igiene** (camere dei bambini, cucine).



**VERSATILE ED AFFIDABILE**



**100% LAVABILE E CERTIFICATO HACCP**



**FORTE CONTRO LE ABRASIONI, RESISTENTE ALL'USURA**



**ECCELLENTE NEGLI AMBIENTI SANITARI**



**MILLE POSSIBILITÀ CROMATICHE, MASSIMA CREATIVITÀ**



**TRE RAFFINATI ASPETTI, ALTISSIMA FUNZIONALITÀ**



MAGNUM MURI

MAGNUM MURI





## VERSATILE ED AFFIDABILE

**Versatile**, si applica facilmente in ogni ambiente interno, privato e professionale. Assicura **un'ottima copertura e un'elevata adesione** su varie tipologie di supporti, siano essi moderni, tradizionali, poco porosi (fibrocemento, masonite, MDF) o soggetti a piccole difformità estetiche superficiali (cartongesso) aiutando a regolarizzare l'aspetto della superficie trattata. Ha **resa elevata** ed è **altamente resistente agli sbalzi termici**, all'**umidità**, alle **screpolature** e all'**ingiallimento**.

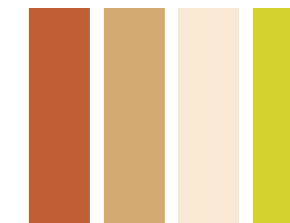


54A-70 / 18A-50 / 17-20 / 163-60



## 100% LAVABILE E CERTIFICATO HACCP

Contraddistinto da un film particolarmente coeso e da una **resistenza al lavaggio superiore ai 10.000 cicli Gardner**, offre una protezione fattiva dove sono più consueti energici interventi di pulizia domestica, come nelle cucine e nelle camere dei bambini. Dichiarato **idoneo per la verniciatura di ambienti con presenza di alimenti, secondo la norma UNI 11021- 2002 relativa alla metodologia HACCP\*** (Rapporto di prova rilasciato dall'Università del Sacro Cuore di Piacenza - \*vedi scheda tecnica), è particolarmente consigliato per mense, scuole ed edifici scolastici in genere.



343-20 / 14-50 / 13-10 / 319-10



MAGNUM MURI

MAGNUM MURI



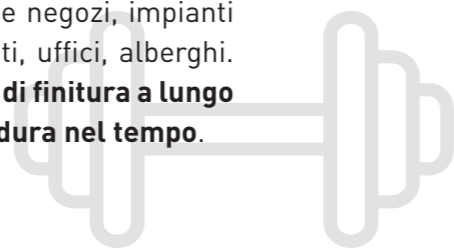


## FORTE CONTRO LE ABRASIONI RESISTENTE ALL'USURA

L'elevata tenacia superficiale lo rende **resistente all'usura**, alle **abrasioni**, ai **graffi** e alle **sollecitazioni tipiche dei luoghi pubblici ad alta frequentazione**. È **eccezionalmente performante** negli spazi sottoposti a forte stress funzionale come negozi, impianti sportivi, piscine, spa, spogliatoi, bar, ristoranti, uffici, alberghi. **Smacchiabile con facilità**, assicura un **aspetto di finitura a lungo impeccabile** e una **gradevolezza estetica che dura nel tempo**.



56-60 / 37-30 / 58-20 / 29-70



MAGNUM MURI

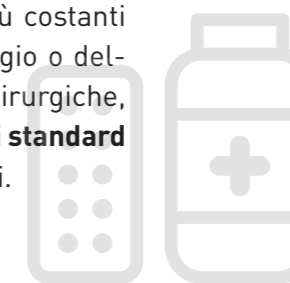


## ECCELLENTE NEGLI AMBIENTI SANITARI

**Resistente agli alcali** e con **limitata ritenzione di sporco**, può essere **applicato nelle strutture sanitarie**, dove è naturalmente più avvertita l'esigenza di massima igiene e dove sono più costanti le azioni di pulizia delle stanze, dei luoghi di passaggio o delle sale di attesa. Dai locali di degenza fino alle sale chirurgiche, **MAGNUM MURI è in grado di rispondere al meglio agli standard qualitativi richiesti** dagli istituti pubblici ed ospedalieri.



55D-60 / 55D-30 / 52-20 / 50-60



MAGNUM MURI

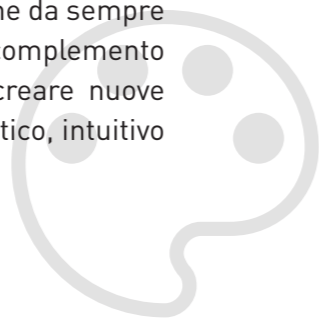


## MILLE POSSIBILITÀ CROMATICHE, MASSIMA CREATIVITÀ

Tinteggiabile con i sistemi tintometrici Boero, è realizzabile nelle collezioni **I Coordinati Gallery**, **I Coordinati** e **NCS INDEX 1950**: strumenti utili per architetti ed interior designers che da sempre utilizzano l'elemento colore come vero e proprio complemento d'arredo. Con quasi **3000 proposte cromatiche**, creare nuove combinazioni e trend decorativi sarà ancora più pratico, intuitivo e stimolante.



58B-60 / 38-20 / 18A-10 / 157-70

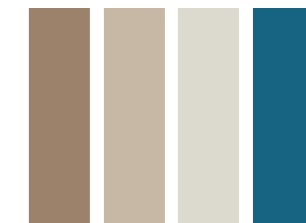


MAGNUM MURI

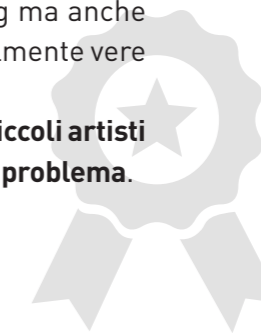


## TRE RAFFINATI ASPETTI, ALTISSIMA FUNZIONALITÀ

MAGNUM MURI è disponibile nei tre raffinati aspetti **lucido**, **satinato** e **opaco**. Giocando su abbinamenti di tinte e diverse finiture dal forte impatto visivo, soggiorni, camere, living ma anche ingressi, corridoi, stanze dei giochi, diventeranno facilmente vere e proprie opere d'arte. In tutta tranquillità. Con MAGNUM MURI, infatti, **lavar via i capolavori dei piccoli artisti** (piccole macchie, segni di matita, etc) **non sarà più un problema.**



18-50 / 17-40 / 54-20 / 332-10



MAGNUM MURI



# INFINITE COMBINAZIONI, MASSIMA CREATIVITÀ



Photo © Baxter

## 3 GRADI DI GLOSS

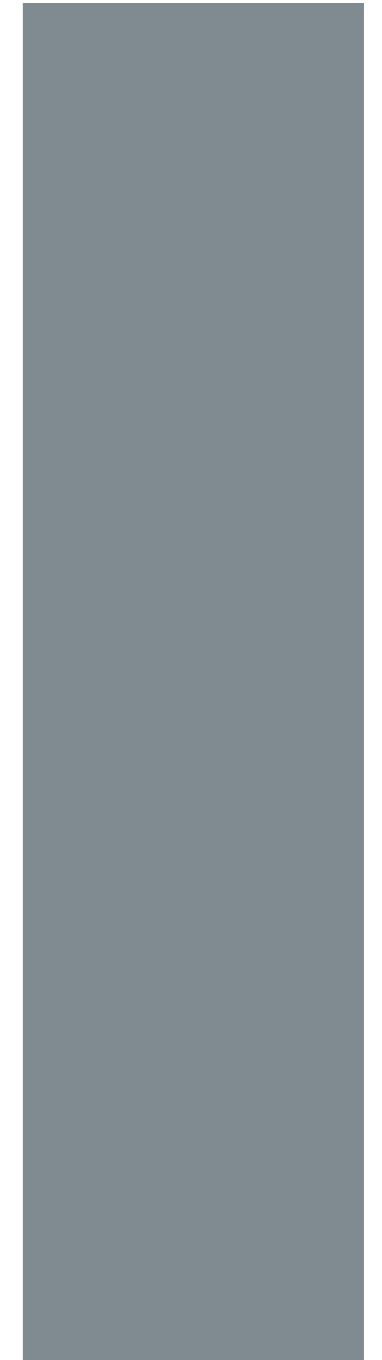
Infinite possibilità decorative



*LUCIDO*



*SATINATO*



*OPACO*



MAGNUM MURI

*La riproduzione a stampa delle pastiglie colore è da considerarsi puramente indicativa: per le modalità di utilizzo della palette MAGNUM MURI, selezione della collezione "I coordinati", si prega di far riferimento al campionario REALE, in consultazione presso i rivenditori ufficiali Boero.*

Tinta: 56A-30 Mazzetta I coordinati Boero

*Le tinte della presente collezione possono con il tempo subire leggere variazioni. Sono pertanto da considerarsi indicative.*

MAGNUM MURI



## SISTEMA APPLICATIVO

ATTREZZI: Pennello, rullo. SUPPORTI: per interni - intonaci civili, cartongesso, fibrocemento. Ideale per camere dei bambini, bagni, cucine, ambienti prestigiosi, spazi pubblici in genere sottoposti a forte stress ed usura e dove è più sentita l'esigenza di massima igiene.

## PREPARAZIONE DEL SUPPORTO

Il supporto deve essere sano, asciutto, pulito e coerente, esente da macchie d'umidità, tracce di sporco, grasso, ecc. Vecchie pitture incoerenti o sfarinanti devono essere eliminate mediante spazzolatura o carteggiatura della superficie. Imperfezioni, spaccature, sfogliamenti, dovranno essere eliminati e stuccati con **BOEROSTUCCO**.

Su supporti nuovi o supporti con residui di vecchie idropitture (leggermente sfarinanti) applicare 1 mano di **FONDO 2000**, procedere poi con 2 mani di **MAGNUM MURI LUCIDO / SATINATO / OPACO**. Su supporti con residui di vecchie idropitture (lavabili ben ancorate), applicare direttamente 2 mani di **MAGNUM MURI LUCIDO / SATINATO / OPACO**.



10-12 m<sup>2</sup>/l per mano.



Pronto all'uso.\*

\*Se necessario, 5% d'acqua potabile.



Fuori polvere: 30-40 minuti.

Per ricopertura: 24 ore.



10 - 4 litri e **NUOVO LATTAGGIO DA 0,750 LITRI**



Disponibile nelle versioni bianco e tinteggiabile con i sistemi tintometrici Boero (**0,750 lt solo ColorStream**).



**Boero Bartolomeo S.p.A.**  
Via Macaggi, 19 - 16121 Genova  
Tel. +39 010 5500.1  
[www.boero.it](http://www.boero.it) - [sales.boero@boero.it](mailto:sales.boero@boero.it)

Made in Italy

Photo cover by:



P0999872700001000

